

# Keep on Smiling 学校だより 第4号

～キーオンスマイリング～

県立はまなす特別支援学校

令和5年3月17日(金)

## 今年度を振り返って

校長 小林 俊明

今年度1番のトピックスは、やはり創立20周年記念事業の実施になるかと思えます。令和3年度中から実行委員会を組織し、後援会・PTAからもご支援をいただきながら準備を進め、記念運動会、記念式典、エアトランポリン・航空写真パネルの購入、記念DVD・リーフレット・クリアファイルの作成等を実施しました。児童生徒、保護者、教職員、関係各位が共にこれまでの歩みを振り返り、今後の新しい学校づくりに対する熱い思いを共有する機会となりました。記念事業に携わった全ての方に心より感謝申し上げます。

一方で、新型コロナ対応に追われた1年でもありました。特に11月には校内で感染が広がり、多くの児童生徒、教職員が感染又は濃厚接触のため登校できなくなりました。一部学級閉鎖、学年閉鎖の措置も必要になり、教育活動に大きな影響が出ました。多くの方が楽しみにしていた学習発表会が中止になったことは、苦渋の決断とは言え、誠に残念でありました。その他の学校行事、教育活動等は前年度に比べるとかなり実施できましたが、まだ以前の水準にまで戻ってはいません。今後、感染症法上の位置付けが5類になる5月以降は、県教育委員会の指導を仰ぎながら、徐々に規制緩和を図り、児童生徒がより多くの人と交流し、多様な体験活動ができるよう準備を進める予定です。

教育活動における成果としてICTの活用がより一層進みました。昨年度は教職員と児童生徒がタブレットの使用に慣れることが主目的でしたが、今年度は授業で活用する場面がととも増えました。『個別最適な学び』を実現する手段としてタブレットの活用はととも有効です。学習参観の折りに、各学級の活用の様子をご覧いただければ幸いです。

令和4年度は、この他にも校時表の変更、夏休みの短縮、中学部生徒の自力通学制度の導入、バス停の新設、「道路拡幅に係る要望書」の提出、「福祉サービスの拡充に係る要望書」の提出(PTA)等を行いました。これからも児童生徒が楽しみをもって登校できる学校経営を目指しますので、教育活動に関するご意見ご要望等がありましたら、いつでもお寄せくださるようお願いいたします。

## はまなす作品展

今年も各学部・コースからたくさんの素敵な作品が展示され、廊下を華やかに彩りました。今年は限られた時間でしたが、保護者の皆様から見ていただくことができ、また「どれも素敵な作品だった。」「それぞれの作品に頑張りと個性が出ていて良かった。」等のご感想をいただきました。ありがとうございました。



# 3学期の学習

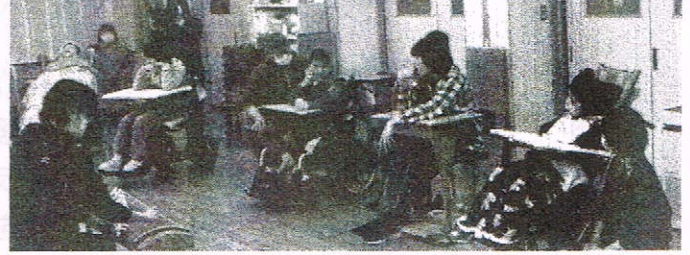
## 小学部Aコース「郵便屋さんごっこをしよう」

4～6年生は、はがきを回収して判を押し、分別し、各教室に配達に行きました。「郵便でーす。」「ありがとう。」と子ども同士が関わり合って活動を進めました。



## 小中高Bコース「日本の音楽に親しもう」

今年度もゲストティーチャーを招いて箏の生演奏「さくらさくら」を聴きました。箏に触れたり、弦を弾いて音を鳴らしたりもしました。



## 中学部Aコース「作業製品販売会」

生徒が順番に売り手と買い手になり、お互いに製品を販売し合いました。当日は小学部6年生や中学部の保護者の方たちも来てくださり、生徒たちは自分たちが心を込めて作った製品を張り切って売っていました。



## 高等部「社会人セミナー」



3年生の「社会人セミナー」では、正しい洗顔方法やパックの仕方、スーツの着こなしなどを教えてもらいました。女子は、初めてメーキャップをしました。

# 卒業・進級を祝う会



## 新年度4月の予定

- |                                |  |
|--------------------------------|--|
| 7日(金) 始業式 11:40～12:00下校(給食なし)  | 18日(火) 尿検査                                 |
| 10日(月) 入学式 11:40～12:00下校(給食なし) | 19日(水) 歯科検診(中A3年・高A・B)                     |
| 11日(火) 給食開始(小1年は13日(木)から)      | 20日(木) 13:00～13:15下校<br>(柏刈学校教育研究会のため)     |
| 12日(水) 身体測定、視力・聴力検査(高A)        | 25日(火) 学習参観、PTA総会<br>(AM:小A、Bコース、PM:中A、高A) |
| 13日(木) 身体測定、視力・聴力検査(中A)        | 28日(金) 心電図(各学部1年)<br>胸部レントゲン(高1年)          |
| 14日(金) 身体測定、視力・聴力検査(小A)        |  |
| 17日(月) 身体測定、視力・聴力検査(Bコース)      |  |