

ごみの出し方についてお願い

最近各区のゴミステーション置き場においてごみの出し方が柏崎市で決められたとうりに出されず収集されずに放置される現象が各区に於いて発生しています。

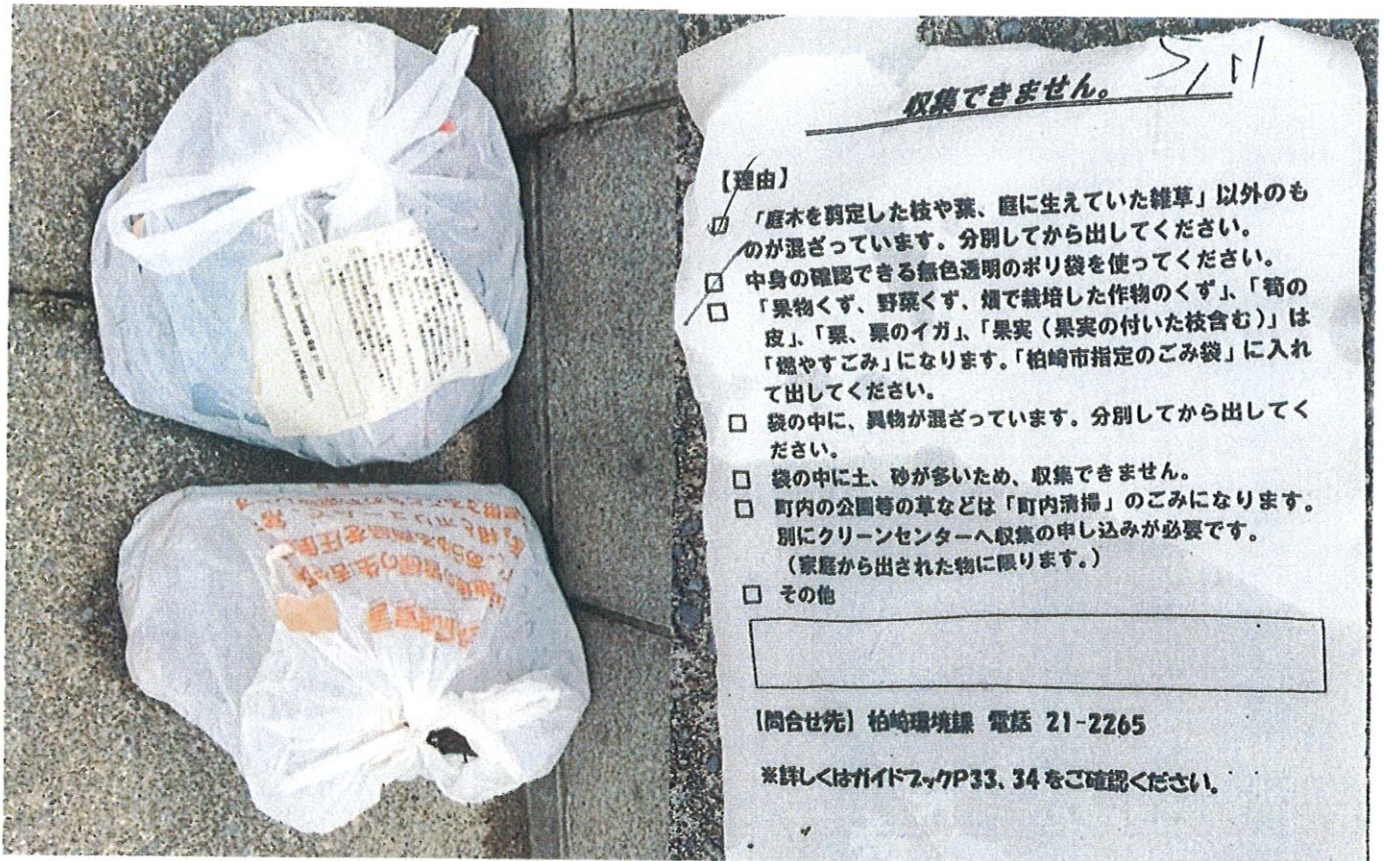
後始末は各区の区長が大変な難儀をして後始末をしています。又このような状態が続くとクリーンセンターより町内会に連絡が入り収集しない事になると電話連絡が入ります。町民の皆様に於かれましてはルールを守ってごみの出し方を徹底して下さい。

「例」草や落ち葉は中身が確認できる無色透明のポリ袋を使用

「例」選定枝の出し方は1束の太さは直径30cm以内
長さは1メートル以内 わら、又は麻の縄で縛る事
ビニールひもはダメ。

以上よろしくお願い致します。

せんてい枝・庭の草収集日



3丁目区内で処理しました。

各ご家庭で出された物が収集されたか必ず確認されます様 お願い致します。